

**Access**



**hotel around**  
TAKAYAMA

〒506-0009 岐阜県高山市花岡町1丁目42-7





# 飛騨高山を五感で感じ寛ぐ、旅の拠点



部屋数  
5

ジャパニーズスタイル <飛騨>

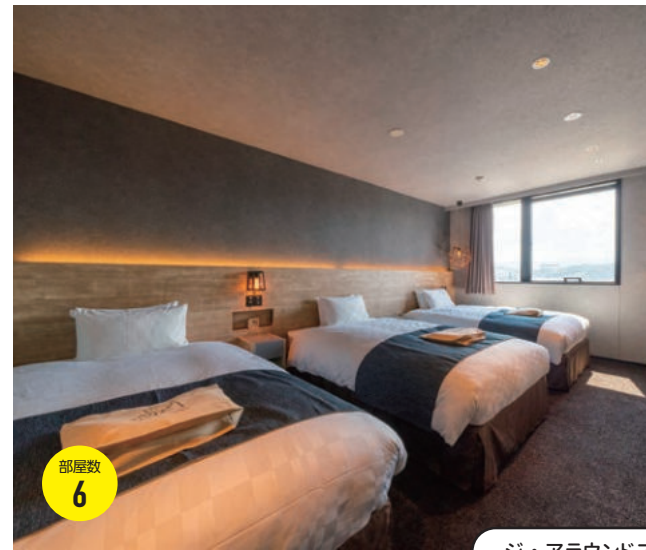
広さ / 50m<sup>2</sup> 定員 / 6名 ベッドサイズ / 110cm 4台



部屋数  
15

デラックスシングルルーム

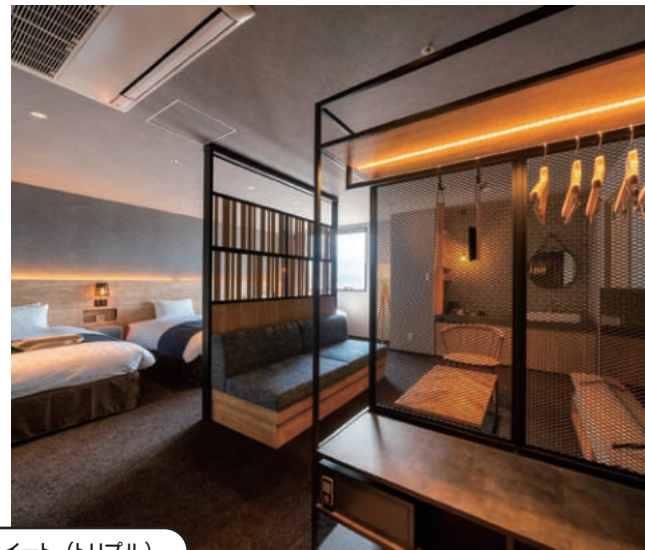
広さ / 30m<sup>2</sup> 定員 / 2名 ベッドサイズ / 180cm



部屋数  
6

ジ・アラウンドスイート (トリプル)

広さ / 44m<sup>2</sup> 定員 / 3名 ベッドサイズ / 123cm 3台



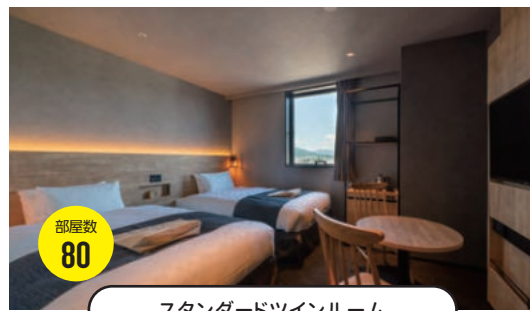
心動く旅の出会い  
すべてはここから



部屋数  
15

スタンダードクイーンルーム

広さ / 18m<sup>2</sup> 定員 / 2名 ベッドサイズ / 160cm 1台



部屋数  
80

スタンダードツインルーム

広さ / 22m<sup>2</sup> 定員 / 2名 ベッドサイズ / 123cm 2台

## 客室タイプ一覧 / 全 152 室

部屋タイプ	広さ	定員	部屋数
スタンダードクイーンルーム	18m <sup>2</sup>	2名	15
スタンダードツインルーム	22m <sup>2</sup>	2名	80
ジャパニーズスタイル・飛騨	50m <sup>2</sup>	6名	5
ジ・アラウンドクイーン	22m <sup>2</sup>	2名	1
ワイドキングルーム	23m <sup>2</sup>	2名	17
ジャパニーズスタイル・書斎	24m <sup>2</sup>	2名	5
ユニバーサルツインルーム	29m <sup>2</sup>	2名	3
デラックスシングルルーム	30m <sup>2</sup>	2名	15
ジ・アラウンドスイート (トリプル)	44m <sup>2</sup>	3名	6
ジ・アラウンドスイート (フォース)	46m <sup>2</sup>	4名	3
ジ・アラウンドジュニアスイート	66m <sup>2</sup>	4名	1
ジ・アラウンドパノラマスイート	85m <sup>2</sup>	3名	1

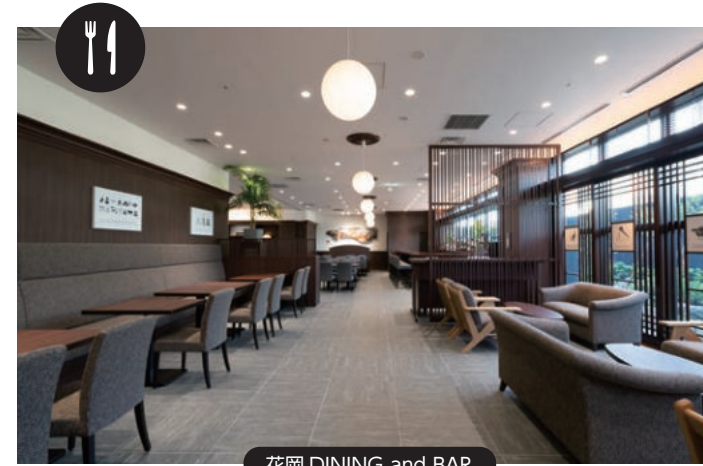
【客室備品】  
液晶テレビ / 冷蔵庫 / 金庫 / 電話 / Wi-Fi / ドライヤー / エアコン 加湿空気清浄機 / ウォシュレット / 電気ケトル / ルームウェア  
マグカップ / グラス / ハンガー / 靴ベラ / ティッシュ / ハンドタオル / バスタオル / バスマット

【アメニティ】  
スリッパ / 歯ブラシ / ヘアブラシ / ボディタオル / コットン綿棒 / ヘアゴム / ハンドソープ / ボディソープ / シャンプー  
コンディショナー / 洗顔フォーム / 緑茶 ※一部フロントでのお渡しとなります

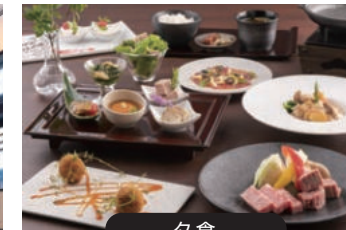


飛騨高山のおすすめの店舗・スポットを案内する「GOOD LOCAL」紹介カードを 100 枚陳列。興味のあるカードを自由に持っていただけるスタイル。QR コードで WEB と連動し詳細情報を提供、壁面のMAP で場所を確認すれば、自分だけの旅行ガイドブックを作成できます。

食品や工芸品の展示販売コーナー。GOOD LOCAL で紹介されたモノが実際に購入できます。工房・工場の見学ができるものには QR コードが付いているので、実際に見たい・体験したい方におすすめです。



花岡 DINING and BAR



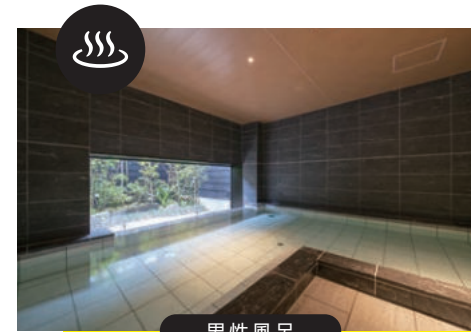
夕食



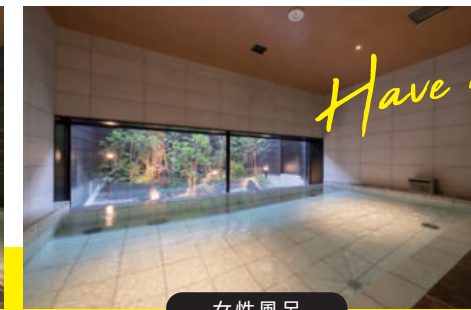
和朝食

飛騨高山の食を楽しむダイニングバー。朝食・夕食会場として使用するほか、夜は一般のお客様も利用可能なので、地元の人との交流も楽しむことができます。店内奥の「バンケット個室スペース」は最大 35 名様まで対応可能。「メインダイニングスペース」とのコネクティングにより最大 60 名様までご利用いただけます。

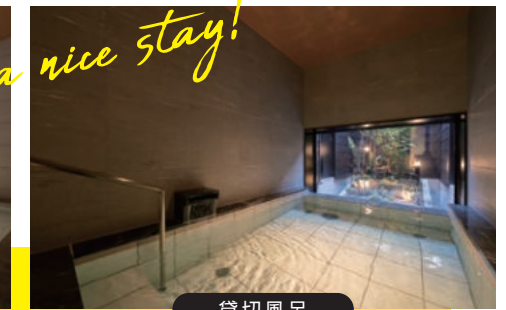
営業時間 7:00 - 10:00 / 17:00 - 24:00



男性風呂



女性風呂



貸切風呂

2 階には温泉を楽しむ宿泊客専用の大浴場がございます。男性用、女性用、貸切風呂をご用意しております。



SDGs の取り組み  
- 飛騨高山の自然を守る -



12 つくも責任  
つかう責任



アメニティの廃プラスチック化  
食用に適さない古米・砕米や麦の廃棄部分を使用したアメニティを導入しプラスチック削減を実現。歯ブラシはハンドル部分に空洞を設け、原料の消費を抑える設計に。

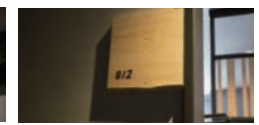


14 海の豊かさを守ろう

ウォーターサーバーの導入  
SDGs の取り組みの一環として、客室へ設置していたミネラルウォーターのペットボトルを廃止し、各客室階にウォーターサーバーを導入しています。



15 陸の豊かさを守ろう



廃木材を再利用した館内アートやサイン

地域社会におけるサステナブルな取り組みを行う、「飛騨の森でクマは踊る「飛騨 Camp」」とコラボし、家具加工に適さず廃棄される飛騨産広葉樹をアップサイクル。地域でとれる森林資源を地域内で加工し地域で使う循環を促します。